

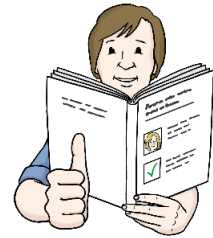


## Informationen über mich

Mein Name ist Hanka Kliese

Ich bin Kandidatin zur Landtags-Wahl in Sachsen.

Das sind meine Informationen in Leichter Sprache.



Ich bin 1980 in Pasewalk geboren.

Ich habe 1 Tochter.

Ich habe Politik-Wissenschaft und Erwachsenen-Bildung studiert.

Ich bin Abgeordnete im Landtag Sachsen.

Ich lebe in Chemnitz.



In Chemnitz unterstütze ich viele Vereine. Zum Beispiel:

- „Club Heinrich“ für Menschen mit Behinderung.
- Förder-Verein Tier-Park Chemnitz.
- Arbeiter-Wohlfahrt Chemnitz.
- Lern-Ort und Gedenk-Ort Kaßberg.



**Unser Chemnitz soll ein gutes Zuhause für alle Menschen sein.**

## **Die Wahl zum Landtag von Sachsen.**

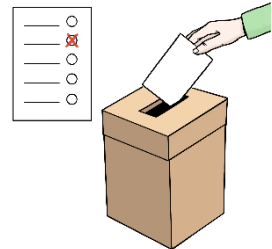
Am 1. September 2019 wird der Landtag von Sachsen gewählt.

Zu der Wahl wird Sachsen in Wahl-Kreise aufgeteilt.

Die Menschen in unserem Wahl-Kreis wählen einen Kandidaten oder eine Kandidatin.

Ich stelle mich zur Wahl als Kandidatin für die SPD.

Ich möchte für die Menschen aus meinem Wahl-Kreis gute Politik im Landtag machen.

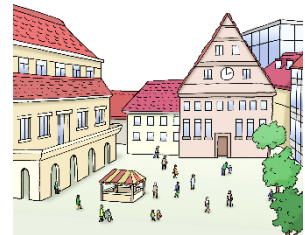


## **Mein Wahl-Kreis.**

Mein Wahl-Kreis hat die Nummer 10.

Der Wahl-Kreis heißt Chemnitz 1.

Der Wahl-Kreis ist ein Teil unserer Stadt Chemnitz.



Zu dem Wahl-Kreis gehören die Orts-Teile:

Altendorf, Grüna, Hutholz, Kaßberg, Mittelbach, Morgenleite, Rabenstein,  
Reichenbrand, Rottluff, Röhrsdorf, Schloßchemnitz, Stelzendorf und Siegmar.

## **Wählen ist wichtig!**

**Alle Menschen sollen mitbestimmen.**

**Alle Menschen an Politik teilhaben können.**

**Alle Menschen sollen sich informieren können.**

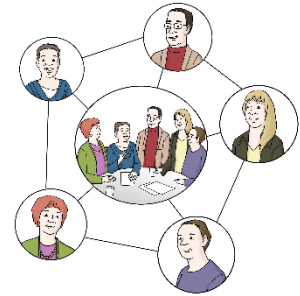
**Deswegen habe ich meine Informationen in Leichter Sprache aufgeschrieben.**



**Jeder soll mit-entscheiden wer Politik macht.**

## Warum möchte ich für meinen Wahl-Kreis in den Landtag?

Seit über 10 Jahren mache ich Politik im Landtag.  
Dadurch habe ich viel Erfahrung in der Landes-Politik.  
Durch meine Arbeit in den Vereinen bin ich gut informiert.  
Ich habe mit vielen Menschen aus der Region gesprochen.  
Ich kenne viele Themen die den Menschen wichtig sind.  
Ich habe mich schon oft für Chemnitz eingesetzt.



Ich werde uns im Landtag gut vertreten.  
Ich möchte unsere Themen in den Landtag mitnehmen.

**Ich werde mich für alle Menschen im Wahl-Kreis einsetzen.**

**Auch für Sie!**

### **Meine Partei-Arbeit.**

Seit fast 20 Jahren bin ich in der Partei **SPD**.  
Die **SPD** ist die **Sozial-Demokratische Partei Deutschlands**.  
Ich bin Stellen-Vertretung vom Vorsitzenden der SPD Sachsen.  
Ich bin in der Arbeits-Gemeinschaft sozial-demokratischer Frauen.  
Seit 10 Jahren bin ich Abgeordnete im Landtag Sachsen.  
Ich bin Sprecherin für Inklusion und Kultur-Politik.  
Ich setze mich besonders für Menschen mit Behinderung ein.



Die SPD Sachsen macht auch Veranstaltungen zum Thema  
Inklusion – den Inklusions-Kongress.

Dort treffen sich Menschen mit und ohne Behinderungen.



**Mir sind diese Themen besonders wichtig.**

### **Inklusion.**

In Sachsen muss die **UN-Behinderten-Rechts-Konvention** umgesetzt werden.

Menschen mit Behinderungen sollen überall teilhaben können.

Es muss zum Beispiel mehr Barriere-Freiheit und Leichte Sprache geben.

Menschen mit Behinderungen sollen selbst entscheiden, wo sie arbeiten möchten.

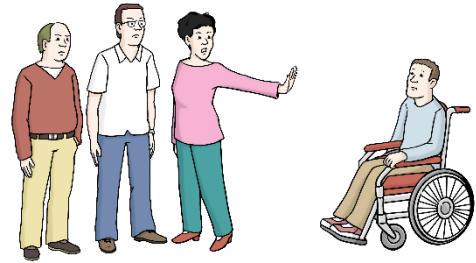
Menschen mit Behinderungen sollen selbst entscheiden, welche Schule sie besuchen möchten.

Menschen mit Behinderung müssen die Hilfe bekommen, die sie brauchen.

Menschen mit Behinderung sollen selbst-bestimmt wohnen, leben und arbeiten können.

Ich habe mich besonders für das Inklusions-Gesetz in Sachsen eingesetzt.

Die Partei SPD hat viel für Menschen mit Behinderungen erreicht.



**Wir möchten aber noch mehr schaffen.**

### **Solidarität und Gerechtigkeit.**

Ich setze mich für Alle Menschen ein, die Unterstützung brauchen.

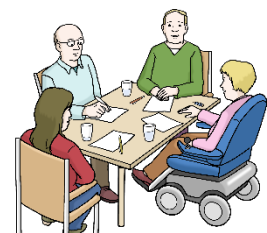
Menschen die keine Arbeit finden.

Menschen die wenig Geld für ihre Arbeit bekommen.

Ich setze mich für Gleich-Berechtigung ein.

Frauen und Männer sollen den selben Lohn für ihre Arbeit bekommen.

Frauen und Männer müssen die gleichen Chancen auf die gleiche Arbeit haben.



## Wie erreichen Sie mich?

### Sie können mich anrufen.

Das ist meine Nummer:

0 37 1 – 35 63 56 6



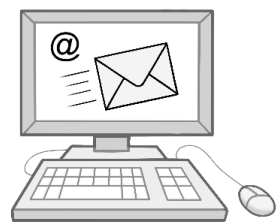
### Sie können mir einen Brief schreiben:

Hanka Kliese, MdL

Bürgerbüro „politik-offen“

Georgstraße 18

09111 Chemnitz



### An der Adresse ist auch mein Bürger-Büro.

Sie können das Bürger-Büro auch mit Rollstuhl besuchen.

Wir helfen Ihnen dabei.

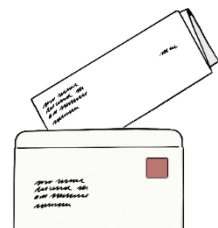
Bitte rufen Sie vorher an.



### Sie können mit eine E-Mail schreiben.

Das ist meine E-Mail-Adresse:

[kontakt@hanka-kliese.de](mailto:kontakt@hanka-kliese.de)



### Oder sie sprechen mich einfach an ☺.



**Hier können Sie sich Notizen machen.**

Drucken Sie dieses Blatt einfach aus.

**Schreiben Sie mir welches Thema für Sie wichtig ist.**

Schicken Sie mir einen Brief mit Ihrem Thema.

1.	_____
2.	_____
3.	_____

---

---

---

---

---

---

---

---

---

---

**Ich freue mich auf Ihre Ideen!**

**Viele Grüße, Ihre**

*Hanka Klieve*



Informationen in Leichter Sprache.

Den Text hat Michael Peukert von [Politik – einfach machen](#) geschrieben.

Die Bilder sind von:

@Lebenshilfe Bremen e.V., Illustrator Stefan Albers, Atelier Fleetinsel 2013